

国産材100%【自然素材のやさしい家】オープン!!

完成見学会

太陽光発電の発電状況もモニターでご覧いただけます。

上越の気候風土にあった越後杉ブランド材を主に国産材・県産材を使用。内装材も自然素材のみを用い熟練した職人達が丁寧に仕上げました。

家族のこと・健康のこと、そして地球環境のことを最大限に考慮し設計・施工したみんなに優しい手造りの木造住宅を是非ご覧ください。

ご家族皆様でのお越しをお待ちしております。



12/ **19**土 **20**日 **21**月

am10:00～pm5:00までゆっくりご覧ください

※当日は頤城区南川団地内での構造見学会のご案内もさせていただきます。

月曜日にも開催いたしますので、土日がお休みでない方も是非お越しください。

会場 / 上越市大潟区土底浜3469-1



越後杉
ブランド材
認証工場



有限
会社

布施材木店 建築部

木の建築設計室



詳細は裏面をご覧ください。

素材

工法

デザイン

伝統

こだわる布施材木店の 住まいづくりをご紹介します

天然素材にこだわる

越後杉ブランド材をはじめとする県産材を用い、壁材・天井・塗料にも土や和紙を用いるなど、体に優しい天然素材や国産材を適材適所に生かしています。有害な化学物質の発生を防ぐとともにアトピーやシックハウス症候群を未然に防ぐことにもとても効果的です。また、国産木材を積極的に使うことで、荒廃した山林を伐採し新たに植林を繰り返すことで、山林は健康になり二酸化炭素の削減に寄与するなど、環境を保全し次世代へ引き継ぐ役割も担います。

私達は人と自然が共生する循環型の家造りを目指しています。



設計・デザインにこだわる

家は生活の場であるとともに、成長の場でもあります。ご家族が触れ合い、コミュニケーションが生まれる空間づくりを一番大切にしています。

括り付け家具や建具などもお家同様に、長くお使いいただけるよう配慮しています。ときには遊び心を細かいアクセントで表現し、ときには斬新なデザインを取り入れたりと、その時代次代に合せ新しい要素も取り入れながらご家族が楽しく毎日をお過ごしいただけることを願い設計しています。

お客様の様々なご要望にお応えすべく、生活に適した間取りや採光・通風など自然の恵みを生かしながら機能的で快適な空間設計・家造りをご提案しています。



伝統文化にこだわる

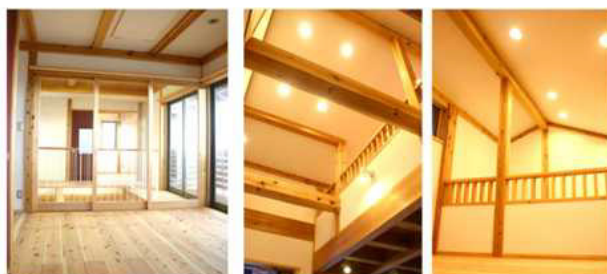
自然素材の異なる特性を熟知し見極め適材適所に生かしていくことは、熟練の職人しか成せない業です。古来より伝わる知恵と優れた技術に最新の技術を加味しながら教え伝える。それが伝統を継承していくことだと私達は信じています。伐採から乾燥・製材、そして設計・施工と当社で一貫して行えることも、確かな目と確かな技術をもった本当の職人だからこそ出来るのです。住まいづくりを通して、古き良き日本の伝統と文化・思いやりの心を次世代に伝える仕事をしています。

伝統文化は真の心のよりどころです。

建築工法にこだわる

地震などの自然災害から家を守るには、その気候風土で育った木で家を建てるのが効果的です。加えて、四季の移ろいを取り入れながらより快適に暮らせる家造りを実現しました。

当社の二重通気断熱工法『衣替える家』は床下や壁の中・天井裏の躯体内にも空気を流すことで夏冬の湿気対策をクリアし、冷暖房費の節約にも効果的です。夏は基礎給気口・棟排気口を開けることで気密を解除し、熱気と湿気を排出させます。冬は反対に基礎給気口・棟排気口を閉じて保温性の高い高気密・高断熱住宅にします。



当社の様々な施工例や工法などより詳しくご紹介させていただきます。

ご来場者の皆様へ須城區南川団地内での構造見学会のご案内もさせていただきます。

モデルハウスでは、越後杉ブランド材と古材の組み合わせによる和風建築から洋風建築など当社の幅広い施工例や建築工法を詳しくご紹介いたします。また、伐採から製材・設計施工までの当社の一貫したシステムなども分かり易くご説明させていただきます。お時間の許す限りゆっくりとご覧ください。



越後杉ブランド材認定工場

有限会社 **布施材木店** 建築部
木の建築設計室

◆建設業許可番号 第20058号 ◆設計事務所登録番号(イ)第8693号

■本社 / 上越市吉川区小苗代795-3

■TEL.025-548-2152 ■FAX.025-548-3711

■工場 / TEL.025-548-2727

http://www.kinosumai.net/ fuse@kinosumai.net

新潟の山の木で家を造る会会員 新木造住宅技術研究協議会会員